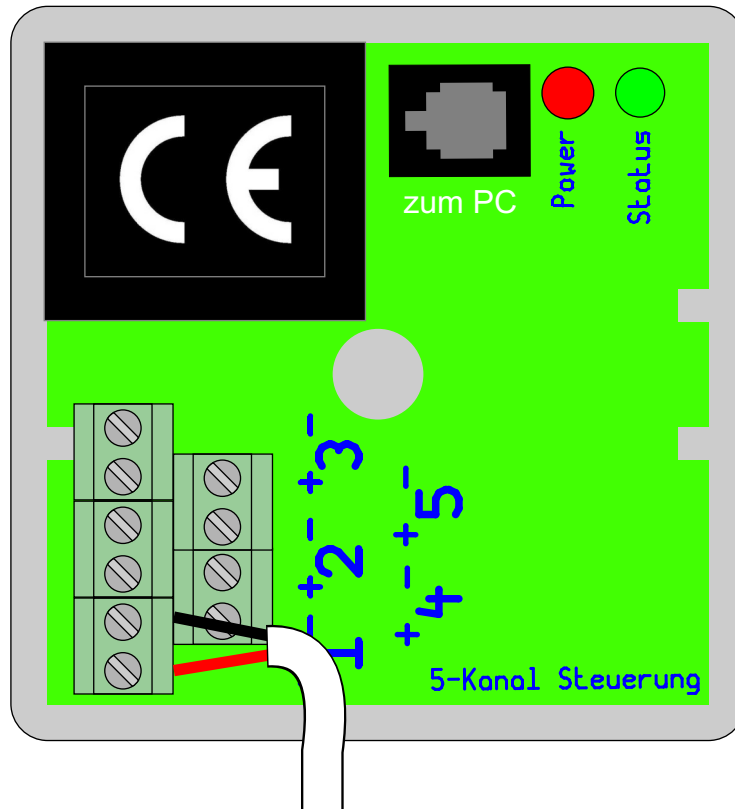


Steuerung 5-Kanal 0-10V

Best.-Nr. 00020019-000



Steuerleitung zu den 0..10V-Geräten

Die Steuerung hat 5 Ausgänge mit jeweils einer Plus- und einer Masse-Klemme. Jeder Ausgang liefert ein aktives 0-10V Signal. Die Ausgänge sind nicht galvanisch voneinander getrennt. Das heißt: Die Masseklemmen sind alle auf dem gleichen Potential und können miteinander verbunden werden.

Zum Programmieren des Verlaufes wird die Steuerung mit dem vormontierten Netzkabel mit Netzspannung (230V 50Hz) versorgt und die serielle Schnittstelle des PCs mit dem mitgelieferten Westernkabel und Programmieradapter an die Steuerung angeschlossen. Mit der mitgelieferten Software kann der Verlauf der Animation verändert und zur Steuerung übertragen werden. Während der Übertragung zur Steuerung wird die Animation gestoppt. Nach der Übertragung startet die Animation automatisch neu.

Sobald die Steuerung mit Netzspannung versorgt ist, leuchtet die rote "Power"-LED. Die grüne "Status"-LED blinkt im Betrieb.